



NOTICE DE MONTAGE

Bulle Aéromax Zontes 703 RR

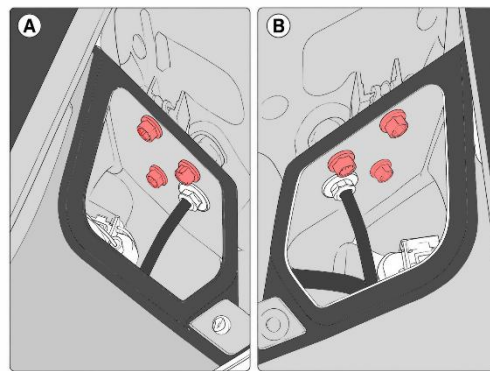
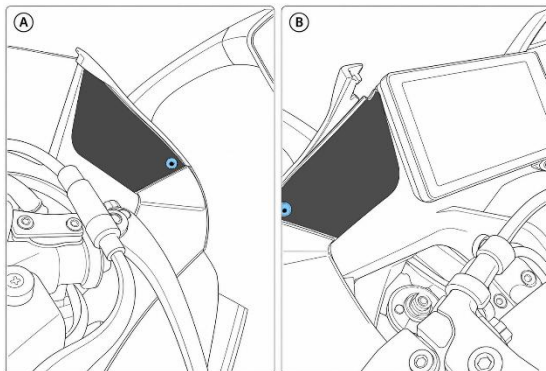
Durée estimée de montage : 25 min

Kit de fixation

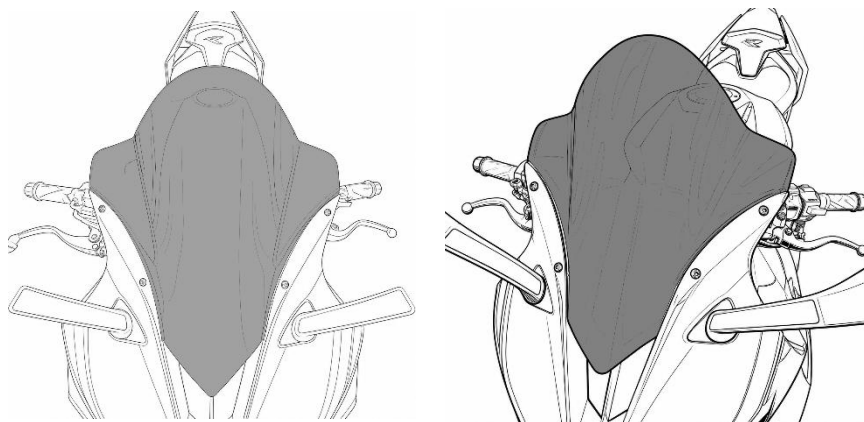
- 4 vis M5 x 15 BHc noires
- 4 rondelles plastique M5
- 4 inserts caoutchouc M5

Montage

- Démontez les deux caches (en noir) sur les côtés à l'intérieur de la face avant de la moto en dépliant les deux clips entourés en bleu (cf photos ci-dessous)
- Desserrer les 3 vis hexagonales de chaque côté (repérées en rouge ci-dessous).



- Démontez la bulle d'origine retirant les 4 vis d'origine.
- Monter les 4 inserts caoutchouc fournis sur la bulle Ermax et placer la bulle Ermax en lieu et place de celle d'origine.



- Resserrer les vis hexagonales précédemment desserrées puis remonter les deux caches en plastique.

* Tout accessoire monté ne sera plus considéré comme neuf et ne sera **ni repris ni échangé**.

* Les accessoires Ermax sont conçus pour des **montes d'origine**. Ils ne seront pas garantis s'ils sont utilisés dans d'autres conditions.

* En raison des tolérances de fabrication des véhicules, indépendantes de notre volonté, certains produits Ermax peuvent nécessiter des ajustements lors de la fixation.

* Les marques de fabricant de motos citées sont indiquées exclusivement comme référence nécessaire à la destination des accessoires Ermax.

* Attention aux serrages excessifs qui pourraient abîmer ou casser nos accessoires en plastique et les vis en aluminium.

* Les bulles abîmées par un **lavage inadéquat** ne sont pas garanties (dissolvant, essence, détergent, produits abrasifs, corrosifs...). Essuyer immédiatement les liquides de frein ou de batterie qui pourraient déborder sur les accessoires.



ASSEMBLY INSTRUCTIONS

Aéromax screen Zontes 703 RR

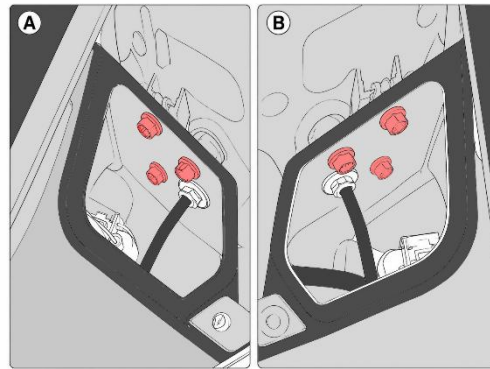
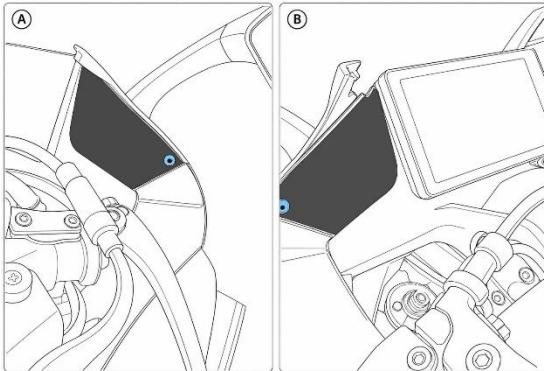
Estimated assembly time: 25 min

Fixing kit

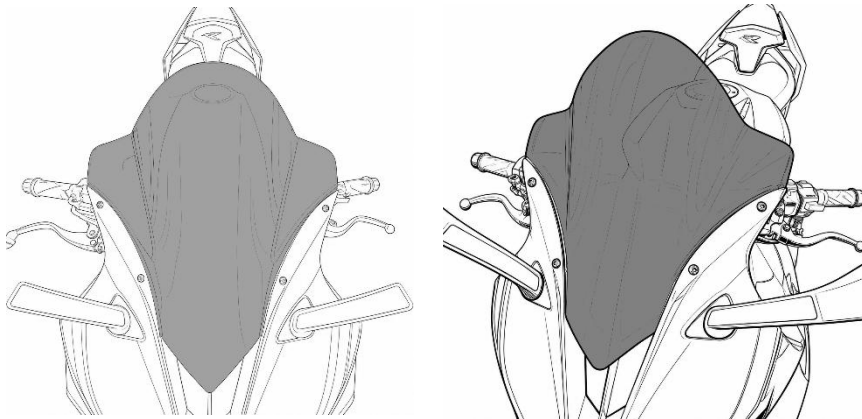
- 4 M5 x15 black screws
- 4 M5 plastic washers
- 4 M5 rubber inserts

Assembly

- Remove the two covers (in black) on the sides, inside the front of the motorcycle by unclipping the two clips circled in blue (see photos below)
- Loosen the 3 hexagonal screws on each side (highlighted in red below).



- Remove the original bubble by removing the 4 original screws.
- Mount the 4 supplied rubber inserts onto the Ermax screen and place the Ermax screen in place of the original one.



- Tighten the previously loosened hexagonal screws and then reattach the two plastic covers.

* Once installed, any accessory will no longer be considered new and will not be accepted for return or exchange.
* Ermax accessories are designed for original equipment use. They are not covered by the warranty if used under other conditions.
* Due to manufacturing tolerances beyond our control, some Ermax products may require adjustments during installation.
* The motorcycle manufacturer brands mentioned are provided solely as a reference necessary for the intended use of Ermax accessories.
* Be careful not to overtighten, as this could damage or break our plastic accessories and aluminum screws.
* Windscreens damaged by improper washing are not covered by the warranty (solvents, gasoline, detergents, abrasive or corrosive products, etc.). Immediately wipe up any brake or battery fluid that may spill onto the accessories.