

NOTICE DE MONTAGE

CAPOT DE SELLE ERMAX ADAPTABLE SUR ZX6 R 2005/2006 ZX10 R 2006/2007

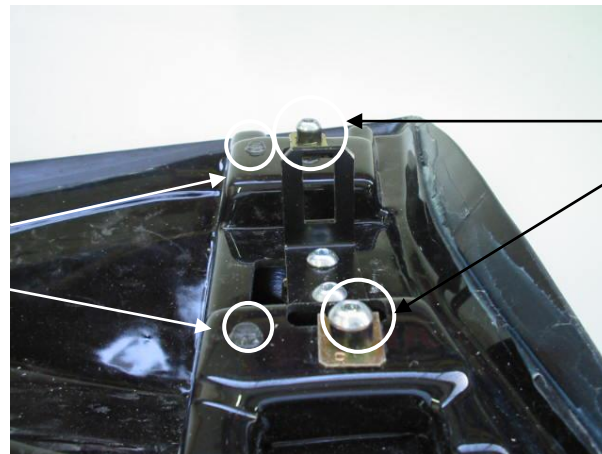
Kit de fixation

- 6 agrafes filetées Ø5
- 6 vis BHc 5×15 petite tête
- 2 pattes de fixation
- 2 entretoises Ø6 longueur 5
- 2 pastilles autocollantes
- 1 morceau de film adhésif de protection

Montage

- Positionner les pattes de fixation et les entretoises comme sur les photos. Avant d'effectuer un serrage définitif, présenter le capot de selle sur la moto, le centrer, le démonter et serrer les vis de manière à bloquer le positionnement des pattes et des centreurs.
- Si besoin, découper et coller le film adhésif fourni entre la coque arrière et la tranche du capot (protection contre les rayures éventuelles).

Position de la patte avant du capot de selle



Position des pastilles autocollantes

Position des entretoises

Position de la patte arrière du capot de selle



« ATTENTION »

- * Les pièces peintes et vernies ne sont pas garanties contre les lavages vapeur « haute pression » ou les produits nettoyants agressifs qui peuvent les endommager et décoller le vernis. Nous conseillons d'ailleurs, d'après les données techniques de nos fournisseurs en peinture, d'attendre un mois afin d'obtenir une polymérisation complète du vernis.
- * Tout accessoire monté ne sera plus considéré comme neuf et ne sera ni repris ni échangé.
- * Les accessoires Ermax sont conçus pour des montes d'origine. Ils ne seront pas garantis s'ils sont utilisés dans d'autres conditions.
- * En raison des tolérances de fabrication des véhicules, indépendantes de notre volonté, certains produits Ermax peuvent nécessiter des ajustements lors de la fixation.
- * Attention aux serrages excessifs qui pourraient abîmer ou casser nos accessoires en plastique et les vis en aluminium.
- * Les marques de fabricant de motos citées sont indiquées exclusivement comme référence nécessaire à la destination des accessoires Ermax.



1074, Avenue des Carrières – Z.A la Plaine du Caire III
13830 ROQUEFORT LA BEDOULE – FRANCE
www.ermamax.fr - E-Mail : accueil@ermamax.fr

FITTING INSTRUCTIONS

**ERMAX SEAT COVER
ADAPTABLE ON
ZX6 R 2005/2006
ZX10 R 2006/2007**

Fitting kit

- 6 threaded fasteners
- 2 Ø6, length 5 spacers
- 2 brackets
- 6 BHc 5×15 screws
- 2 self-adhesive pads
- 1 piece of adhesive tape of protection

Assembly

- Fit the brackets front and rear as shown in pictures. Ensure that spacers are fitted on the screws as shown in photo 1. Before final tightening, position cowl on bike and centre it. Remove and tighten all screws to brackets in final position.
- If necessary, cut and stick the provided adhesive tape between the rear shell and the edge of the seat cowl (protection against possible scratches).

Position of front bracket

Position of self-adhesive pads



Position of spacers

Location of rear bracket



« CAUTION »

- * Painted and varnished parts are not guaranteed against high pressure steam washes or aggressive cleaning products which can damage them and unstuck the varnish. We advise moreover, according to the technical data of our painting suppliers, to wait one month to obtain a complete polymerization of varnish.
- * Accessories gone up on the motorbike will not be any more considered as new and will be **neither retaken nor exchanged**.
- * Ermamax accessories are foreseen for **original equipments**. They will not be guaranteed if they are used in others conditions.
- * Due to vehicles made tolerances, beyond our control, some Ermamax products might need adjustments to fit.
- * Care to excessive clampings which may damage or break our plastic accessories and aluminium screws.
- * The mentioned label of motorbikes's manufacturers are indicated exclusively as a reference to Ermamax accessories.