

## NOTICE DE MONTAGE

### **CAPOT DE SELLE ERMAX ADAPTABLE SUR Z 1000 2007/2009 Z 750 2007/2012 Z 750 R 2011/2012**

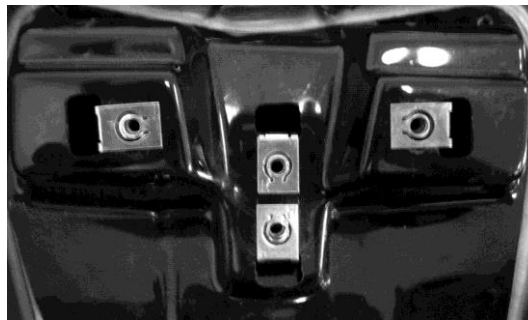
Temps de montage estimé : 15 mn

#### Kit de fixation

- 4 agrafes filetées Ø5
- 1 patte de fixation
- 2 rondelles aciers M Ø5
- 2 entretoises plastiques Ø5 L5
- 1 morceau de film adhésif de protection
- 2 vis BHc 5x15 aciers (petites têtes)
- 2 vis BHc 5x20 aciers (petites têtes)
- 2 butées caoutchoucs
- 2 entretoises plastiques Ø6 L10

#### Montage

- Monter les agrafes filetées comme indiqué sur la photo.



- Positionner la patte de fixation et les entretoises plastiques comme indiqué sur la photo.

Vis BHC 5x15 et  
entretoises 6x10



- Avant d'effectuer le serrage définitif, présenter le capot de selle sur la moto, le centrer (jouer sur la position des agrafes si nécessaire), le démonter et serrer les vis de manière à bloquer le positionnement de la patte et des centreurs.
- Si le capot de selle a du mal à se « clipser », les rondelles aciers ou les entretoises 5x5 peuvent se mettre entre la patte de fixation et les agrafes pour un réglage plus fin.
- Les butées servent à stabiliser le capot, si nécessaire.
- Si besoin, découper et coller le film adhésif fourni entre la coque arrière et la tranche du capot (protection contre les rayures éventuelles).

#### « ATTENTION »

- \* Les pièces peintes et vernies ne sont pas garanties contre les lavages vapeur « haute pression » ou les produits nettoyants agressifs qui peuvent les endommager et décoller le vernis. Nous conseillons d'ailleurs, d'après les données techniques de nos fournisseurs en peinture, d'**attendre un mois** afin d'obtenir une polymérisation complète du vernis.
- \* Tout accessoire monté ne sera plus considéré comme neuf et ne sera **ni repris ni échangé**.
- \* Les accessoires Ermax sont conçus pour des **montes d'origine**. Ils ne seront pas garantis s'ils sont utilisés dans d'autres conditions.
- \* En raison des tolérances de fabrication des véhicules, indépendantes de notre volonté, certains produits Ermax peuvent nécessiter des ajustements lors de la fixation.
- \* Attention aux serrages excessifs qui pourraient abîmer ou casser nos accessoires en plastique et les vis en aluminium.
- \* Les marques de fabricant de motos citées sont indiquées exclusivement comme référence nécessaire à la destination des accessoires Ermax.

## **FITTING INSTRUCTIONS**

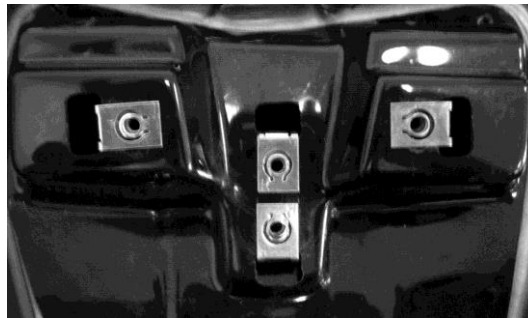
**ERMAX SEAT COVER ADAPTABLE ON**  
**Z 1000 2007/2009**  
**Z 750 2007/2012**  
**Z 750 R 2011/2012**  
*Estimated assembly time: 15 mn*

### **Fitting kit**

- 4 threaded fasteners
- 1 fitting bracket
- 2 Ø5 steel washers
- 2 Ø5 L5 plastic spacers
- 1 piece of adhesive tape of protection
- 2 BHc 5x15 steel screws (little head)
- 2 BHc 5x20 steel screws (little head)
- 2 self-adhesive rubber pads
- 2 Ø6 L10 plastic spacers

### **Assembly**

- Position the threaded fasteners as indicated on the picture.



- Place the bracket and the spacers as indicated on the photo.

BHC 5x15 screws  
and 6x10 spacers



- Before tightening completely, place the seat cover on the bike, center it (move the position of fasteners if necessary), remove it and tighten screws so as to block the fasteners location.
- If the seat cover doesn't fit well, you may position the steel washers or 5x5 plastic spacers between the bracket and the fasteners for a more precise setting.
- If necessary, the self adhesive pads may stabilize the seat cover.
- If necessary, cut and stick the provided adhesive tape between the rear shell and the edge of the seat cowl (protection against possible scratches).

#### **ATTENTION**

- \* Painted and varnished parts are not guaranteed against high pressure steam washes or aggressive cleaning products which can damage them and unstuck the varnish. We advise moreover, according to the technical data of our painting suppliers, to wait one month to obtain a complete polymerization of varnish.
- \* Accessories gone up on the motorbike will not be any more considered as new and will be **neither retaken nor exchanged**.
- \* Ermamax accessories are foreseen for **original equipments**. They will not be guaranteed if they are used in others conditions.
- \* Due to vehicles made tolerances, beyond our control, some Ermamax products might need adjustments to fit.
- \* Care to excessive clampings which may damage or break our plastic accessories and aluminium screws.
- \* The mentioned label of motorbikes's manufacturers are indicated exclusively as a reference to Ermamax accessories.