

## NOTICE DE MONTAGE

### **ECOPEES DE RADIATEUR ERMAX ADAPTABLES SUR MT 09 / FZ9 2014 → ∞** Durée estimée de montage : 30 min



#### Kit de fixation

- 2 équerres de fixation
- 2 vis BHC Ø5×15 grosse tête noir
- 2 rondelles plastique Ø5
- 2 morceaux de joint noir 5 cm

#### Montage

- Positionner les 2 équerres de fixation en place comme indiqué sur les photos ci-dessous :

**Attention !!! Bien positionner la rondelle d'origine entre la patte du radiateur et l'équerre côté droit. L'équerre côté gauche se monte entre le radiateur et la patte de fixation alors que celle de droite se monte sur la patte de fixation.**



- Coller les 2 morceaux de joint aux endroits indiqués ci-dessous, puis mettre les écopes en place.



- Fixer les 2 écopes Ermax à l'aide des 2 vis BHC Ø5×15 grosse tête noir ainsi que les 2 rondelles plastique Ø5.

#### « ATTENTION »

- \* Les pièces peintes et vernies ne sont pas garanties contre les lavages vapeur « haute pression » ou les produits nettoyants agressifs qui peuvent les endommager et décoller le vernis. Nous conseillons d'ailleurs, d'après les données techniques de nos fournisseurs en peinture, d'**attendre un mois** afin d'obtenir une polymérisation complète du vernis.
- \* Tout accessoire monté ne sera plus considéré comme neuf et ne sera **ni repris ni échangé**.
- \* Les accessoires Ermax sont conçus pour des **montes d'origine**. Ils ne seront pas garantis s'ils sont utilisés dans d'autres conditions.
- \* En raison des tolérances de fabrication des véhicules, indépendantes de notre volonté, certains produits Ermax peuvent nécessiter des ajustements lors de la fixation.
- \* Les marques de fabricant de motos citées sont indiquées exclusivement comme référence nécessaire à la destination des accessoires Ermax.
- \* Attention aux serrages excessifs qui pourraient abîmer ou casser nos accessoires en plastique et les vis en aluminium.

## FITTING INSTRUCTIONS

### **ERMAX RADIATOR SCOOPS** **ADAPTABLE ON MT 09 / FZ9 2014 → ∞**

Estimated fitting time : 30 min



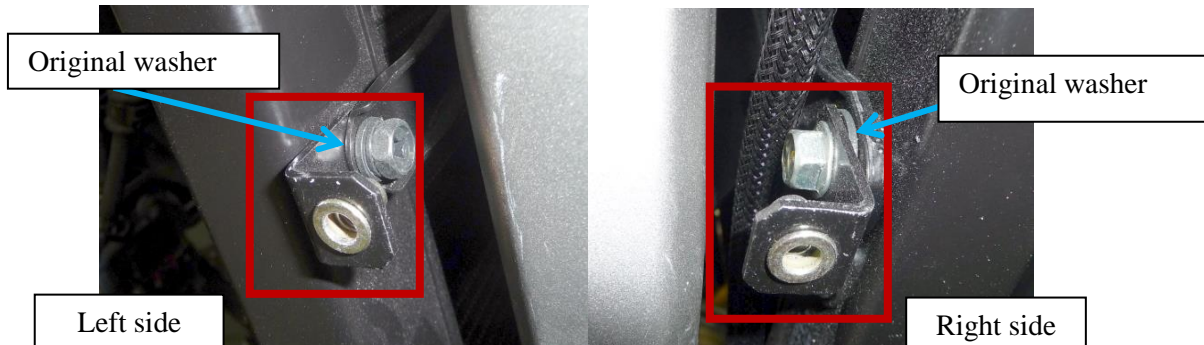
#### Fitting kit

- 2 fitting lugs
- 2 plastic washers Ø5
- 2 screws BHC Ø5×15 black big head
- 2 pieces of black seal 5 cm

#### Fitting instructions

- Place both fitting lugs as indicated on the pictures below :

**Caution!** Pay attention to place correctly the original washer between the radiator bracket and the lug on the right side. The lug on the left side must be placed between the radiator and the fitting bracket while the one on the right side shall be placed on the fitting bracket.



- Stick both pieces of black seal at the places shown below, and then place the scoops.



- Screw both Ermax scoops with the 2 black screws BHC Ø5×15 big head and the 2 plastic washers Ø5.

#### « CAUTION »

- \* Painted and varnished parts are not guaranteed against high pressure steam washes or aggressive cleaning products which can damage them and unstuck the varnish. We advise moreover, according to the technical data of our painting suppliers, to wait one month to obtain a complete polymerization of varnish.
- \* Accessories gone up on the motorbike will not be any more considered as new and will be **neither retaken nor exchanged**.
- \* Ermax accessories are foreseen for **original equipments**. They will not be guaranteed if they are used in others conditions.
- \* Due to vehicles made tolerances, beyond our control, some Ermax products might need adjustments to fit.
- \* The mentioned label of motorbikes's manufacturers are indicated exclusively as a reference to Ermax accessories.
- \* Care to excessive clampings which may damage or break our plastic accessories and aluminium screws.