

## NOTICE DE MONTAGE

### **SAUTE VENT ERMAX ADAPTABLE SUR**

**CB 500 F 2013 → ∞**

**CB 650 F 2014/2016**

**MSX 125 SF 2016 → ∞**

Durée de montage estimé : 15 mn

1074, Avenue des Carrières – Z.A. la Plaine du Caire III  
13830 ROQUEFORT LA BEDOULE – FRANCE

www.ermamax.fr - e-mail : accueil@ermamax.fr

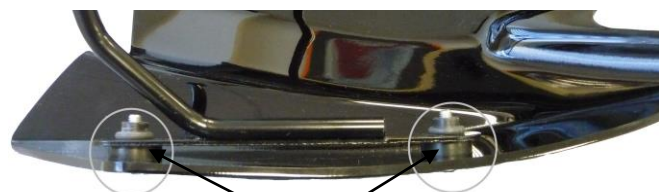


Photo 1

Position des entretoises caoutchouc



Photo 2  
Vis à démonter  
et à remplacer

### Kit de fixation

- 4 inserts caoutchouc
- 4 vis BHC 5×20 noire (grosse tête)
- 2 pattes de fixation
- 4 rondelles acier Ø8 L15
- 4 entretoises acier Ø8 int. Ø14 ext. ép. 5 mm (épaisseur 10 mm pour le MSX)
- 4 rondelles plastique Ø5
- 4 entretoises caoutchouc Ø5 L 5 mm
- 4 vis BHC 8×40
- 1 bande de mousse

### Montage

- Mettre en place les inserts caoutchouc sur les pattes de fixation.
- Fixer celles-ci sur le saute-vent à l'aide des vis BHC 5×20 et des rondelles plastique en insérant les entretoises caoutchouc entre le saute-vent et les pattes de fixation (voir photo 1).
- Démonter les quatre vis de fixation du ponté de guidon (voir photo 2).
- Découper et coller un morceau de mousse sur les pattes de fixation pour protéger le compteur :



- Monter l'ensemble saute-vent / pattes de fixation sur le ponté en intercalant :
  - ✓ une entretoise acier Ø8 Ø14 5 mm entre le ponté et la patte de fixation,
  - ✓ une rondelle acier Ø8 L15 entre la patte et la vis BHC 8×40 fournie.
- Serrer en premier les 2 vis à l'avant, puis les 2 vis à l'arrière, en réglant le saute-vent de manière à ce que les pattes de fixation et les vis ne touchent pas le compteur.



#### ATTENTION »

- \* Tout accessoire monté ne sera plus considéré comme neuf et ne sera **ni repris ni échangé**.
- \* Les accessoires Ermax sont conçus pour des **montes d'origine**. Ils ne seront pas garantis s'ils sont utilisés dans d'autres conditions.
- \* En raison des tolérances de fabrication des véhicules, indépendantes de notre volonté, certains produits Ermax peuvent nécessiter des ajustements lors de la fixation.
- \* Attention aux serrages excessifs qui pourraient abîmer ou casser nos accessoires en plastique et les vis en aluminium.
- \* Les marques de fabricant de motos citées sont indiquées exclusivement comme référence nécessaire à la destination des accessoires Ermax.

## FITTING INSTRUCTIONS

### **ERMAX NOSE SCREEN ADAPTABLE ON**

**CB 500 F 2013 → ∞**

**CB 650 F 2014/2016**

**MSX 125 SF 2016 → ∞**

Estimated fitting time : 15 mn

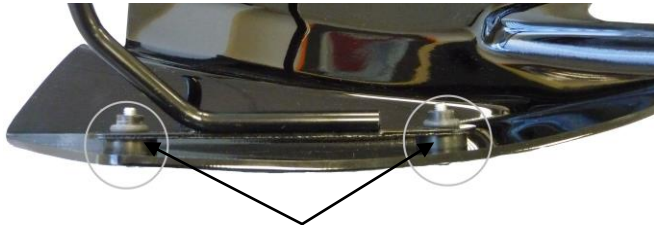


Photo 1  
Rubber washers' location



Photo 2  
Screws to remove  
and replace

### Fitting kit

- 4 rubber inserts
- 4 screws BHC 5x20 black
- 2 fitting brackets
- 4 steel washers Ø8 L15
- 4 steel spacers Ø8 int. Ø14 ext. th. 5 mm (*thickness 10 mm for the MSX*)
- 4 plastic washers Ø5
- 4 rubber spacers Ø5 L 5 mm
- 4 screws BHc 8x40
- 1 piece of foam

### Assembly

- Place the rubber inserts on the fitting brackets.
- Fit these ones on the nose screen thanks to the screws BHc 5x20 and the plastic washers, by inserting the rubber spacers between the nose screen and the brackets (see photo 1).
- Remove the 4 fitting screws of the handlebar risers (see photo 2).
- Cut and stick a piece of foam on the fitting brackets to protect the speedometer :



- Mount the unit nose screen / fitting brackets on the riser by inserting :
  - ✓ a steel spacer Ø8 Ø14 5 mm between the riser and the fitting bracket,
  - ✓ a steel washer Ø8 L15 between the bracket and the provided screw 8x40.

- Tighten the screws in front at first, then the screws in back so that the fitting brackets and screws do not touch the speedometer.



#### < CAUTION >

- \* Accessories gone up on the motorbike will not be any more considered as new and will be **neither retaken nor exchanged**.
- \* Ermax accessories are foreseen for **original equipments**. They will not be guaranteed if they are used in others conditions.
- \* Due to vehicles made tolerances, beyond our control, some Ermax products might need adjustments to fit.
- \* Care to excessive clampings which may damage or break our plastic accessories and aluminium screws.
- \* The mentioned label of motorbikes's manufacturers are indicated exclusively as a reference to Ermax accessories.